

# Дизайн-проект



## «Обустройство спортивно-игровой площадки»

Пермский край, Чернушинский  
городской округ, с. Ореховая Гора

2020-04-ДП

«СОГЛАСОВАНО»

Заместитель главы Чернушинского  
Городского округа по ЖКХ и благоустройству,  
начальник Управления ЖКУ



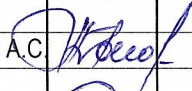
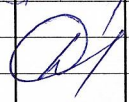
А.А. Герте  
2020 г.

Чернушка, 2020 г

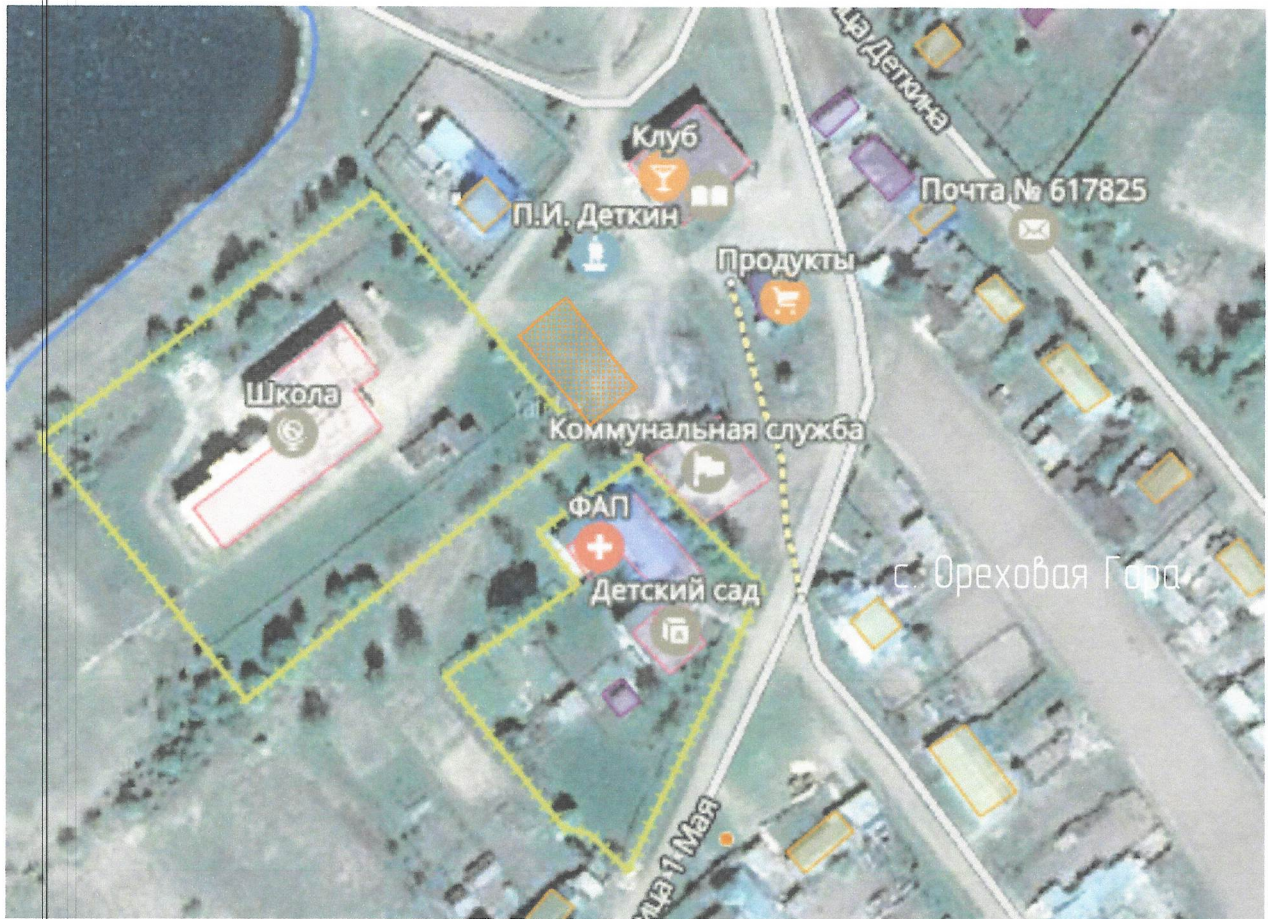
# Содержание

Лист	Наименование	Примечание
	Титульный лист	
1	Содержание	
2	Общие данные	
3	Схема планировочной организации земельного участка	
4	План покрытий, план установки малых архитектурных форм и осветительных приборов	
5	Разметка игрового поля спортивно-игровой площадки	
6	Объемное изображение	

Согласовано			

Инв. № подл.	Подп. и дата	Взам. инв. №	2020-04-ДП					
			Пермский край, Чернушинский городской округ, с.Ореховая Гора					
			Изм.	Кол.уч.	Лист	№Док.	Подп.	Дата
			Директор		Головков А.С.			
			Выполнил		Поздеева			
						Дизайн-проект "Обустройство спортивно-игровой площадки"		
						Стадия	Лист	Листов
						П	1	6
						Содержание		
						МКУ "Благоустройство"		

## Ситуационный план



### Описание проектных решений

Реализацию проекта предполагается провести в 2020 году.

В проекте разработано обустройство детской спортивно-игровой площадки, которое включает оборудование спортивной баскетбольно-волейбольной площадки минимальных размеров для игры по упрощенным правилам, с разметкой и установку игрового Спортивного комплекса –201.04.00.

В проекте предусмотрена установка малых архитектурных форм: скамья парковая "МФ 1.04 Лавочка "Эконом" – 1 шт. и урна –1 шт.


Для освещения спортивно- игровой площадки предусмотрено: установка железобетонных опор со светодиодными светильниками 2 шт.

### Существующее состояние участка

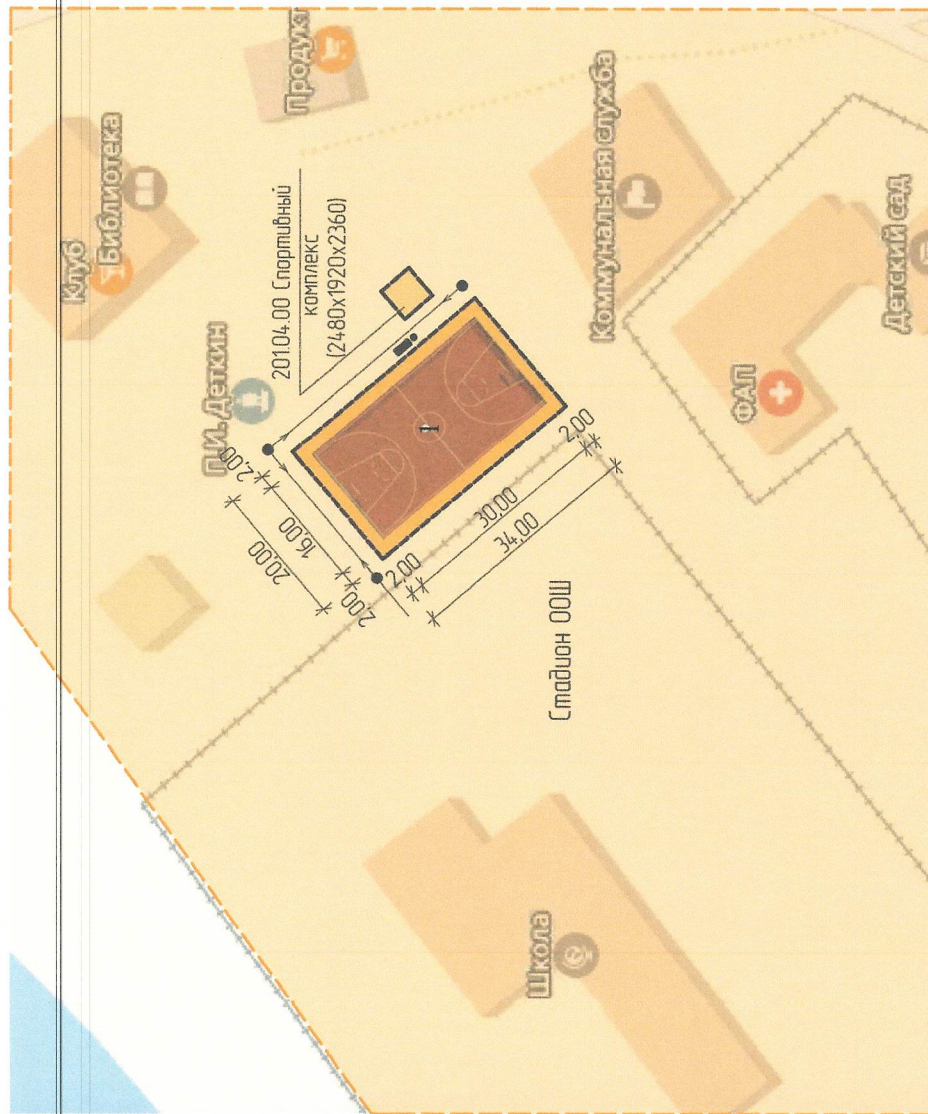
Территория участка расположена в центральной части села Ореховая Гора, вблизи МОУ "Ореховогорская Основная Общеобразовательная Школа". Рельеф участка равнинный с незначительным перепадом высот, без заболоченности. Участок свободен от строений. Вид разрешенного использования: для общего пользования (уличная сеть) ограничения по использованию отсутствуют. Озеленение участка представлена кустарниками и травяной растительностью.

### Условные обозначения

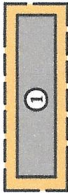
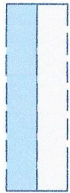

 – место размещения спортивно-игровой площадки 16,0 x 30,0 м.

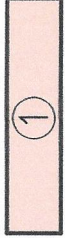


						2020-04-ДП		
						Пермский край, Чернушинский городской округ, с. Ореховая Гора		
Изм.	Колуч.	Лист	№Док.	Подп.	Дата			
						Дизайн-проект "Обустройство спортивно-игровой площадки"		Стадия П
						Лист 2	Листов 6	
Выполнил	Поздеева					Общие данные		МКУ "Благоустройства"

# Обустройство спортивно-игровой площадки

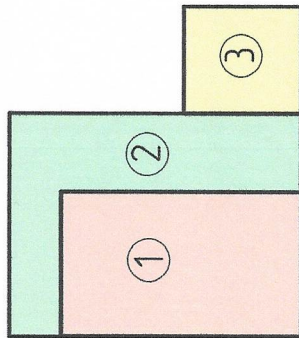



## Условные обозначения

-  Спортивно-игровая площадка
-  Береговая полоса пруда
-  Общественно-деловая зона

Обозначение	Наименование
	Спортивная зона
	Зона отдыха и инженерных коммуникаций
	Спортивно-игровая зона

## Функциональное зонирование



2020-04-ДП			
Пермский край, Чернушинский городской округ, с. Ореховая Гора			
Изм.	Колуч.	Лист	№ Док.
Выполнил		Поздеева	
			
		Подп.	Дата
		Дизайн-проект	
		"Обустройство спортивно-игровой площадки"	
		Стандия	Лист
		П	3
		Листов	6
		МКУ "Благоустройство"	

# Обустройство спортивно-игровой площадки

## Условные обозначения

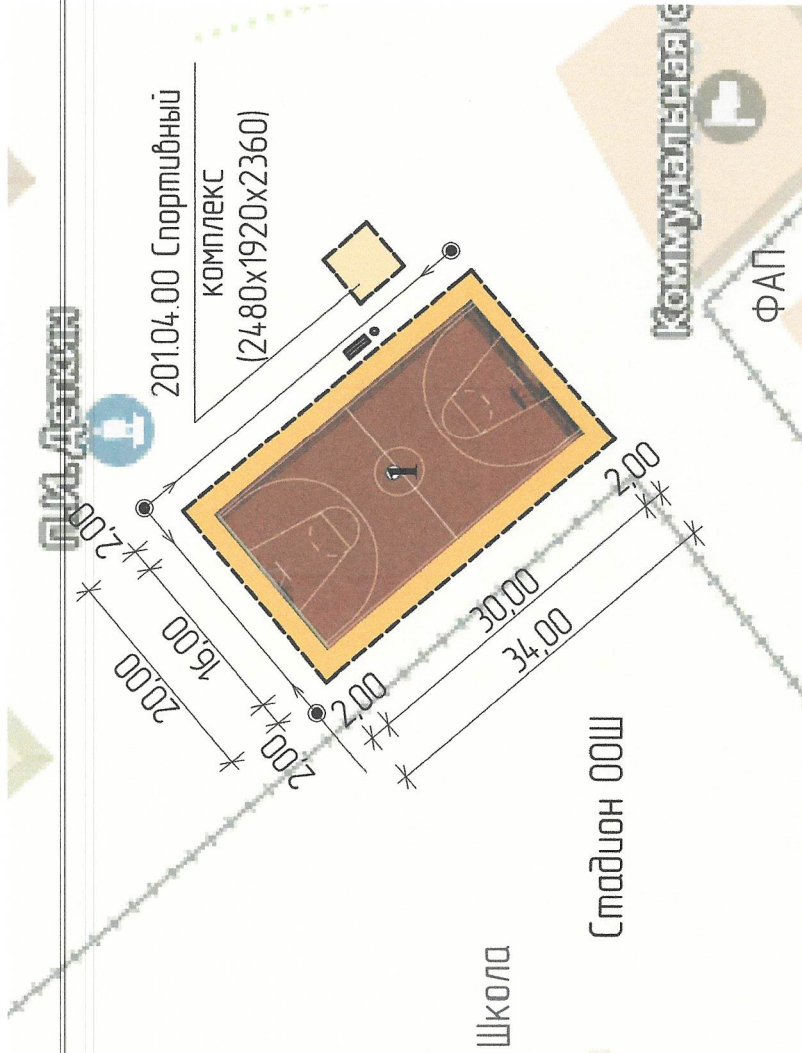
Графическое изображение	Наименование изображения	Прим.
	Площадка с резиновым покрытием	480,0 м²
	Подсыпка из песка слоем 0,12 м	200,0 м²
	Спортивный комплекс	1 шт.
	Опора освещения	2 шт.
	Скамья парковая Мф 104 "Эконом"	1 шт.
	Урна	1 шт.

### Примечание:

Конструкция покрытия спортивно-игровой площадки выполнять по Тип.1 По периметру площадки с покрытием из резинового крошки выполнить подсыпку из песка фр. 0,20-2,0 мм. шириной 2,0 м и толщиной 0,12 м. Освещение площадки выполнено светильниками светодиодными уличными 100 Вт на железобетонных опорах в количестве 2 шт.

Установка малых архитектурных форм: – скамья парковая Мф 104. Лавочка "Эконом" – 1 шт.; – урна – 1 шт.

Место установки спортивного комплекса 20104.00 (см. Приложение) окончательно определить при монтаже. Дополнительно выполнить разметку игрового поля для игры в теннис и волейбол.



Тип 1

### Конструкция покрытия площадки

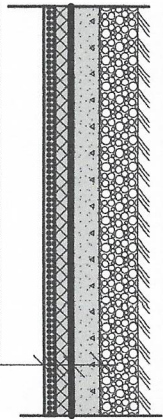
Асфальтобетон мелкозернистый  
плотный Тип А,В, марки II по ГОСТ 9128-84 – 0,04 м

Розлив битума – 0,8 л/м²

Щебень фракцион. фр. 40-70 М 800 – 0,10 м

ПГС ГОСТ 23735-2014 – 0,15 м

Уплотненный грунт

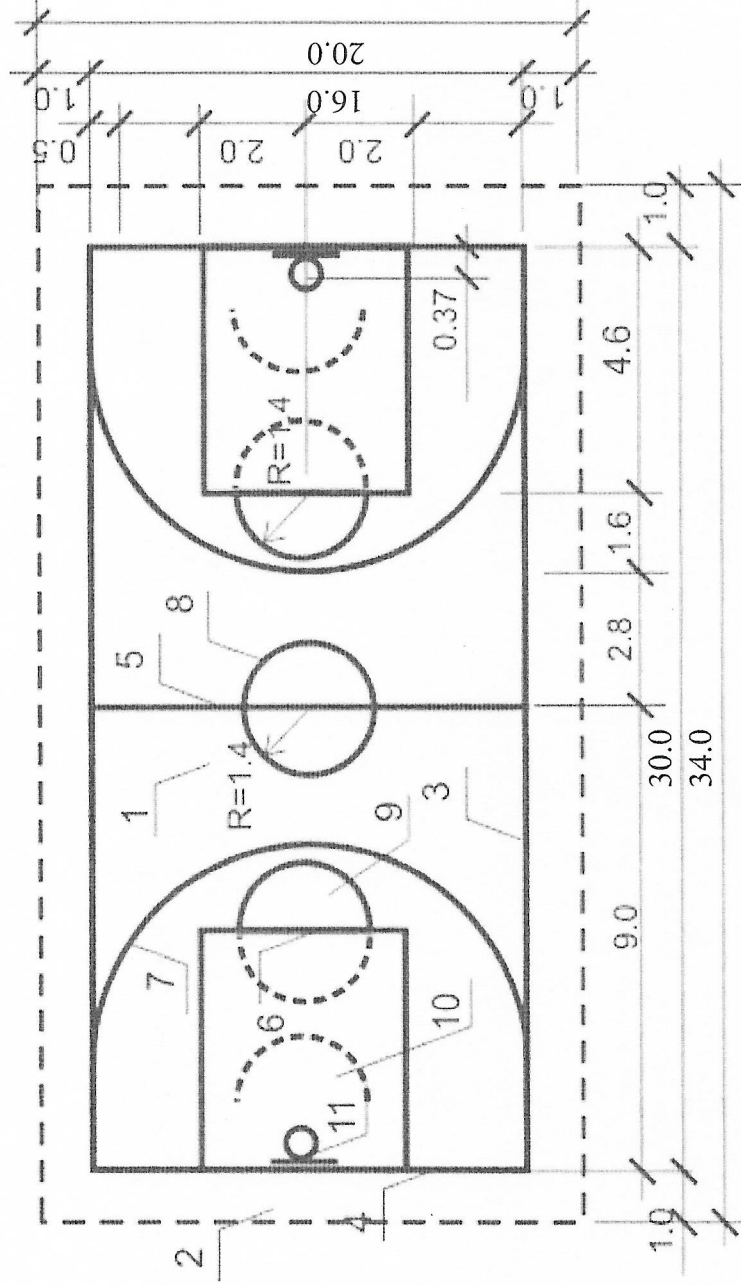


2020-04-ДП			
Пермский край, Чернушинский городской округ, с. Ореховая Гора			
Дизайн-проект		Стация	Листов
"Обустройство спортивно-игровой площадки"		П	4 6
План дорожных покрытий, план установки малых архитектурных форм и осветительных приборов М 1:700		МКУ "Благоустройство"	

Изм.	Колуч.	Лист	№Док	Подп.	Дата
Выполнил	Поздеева				

# Обустройство спортивно-игровой площадки

Баскетбно-волейбольная площадка минимальных размеров для игры по упрощенным правилам, с разметкой

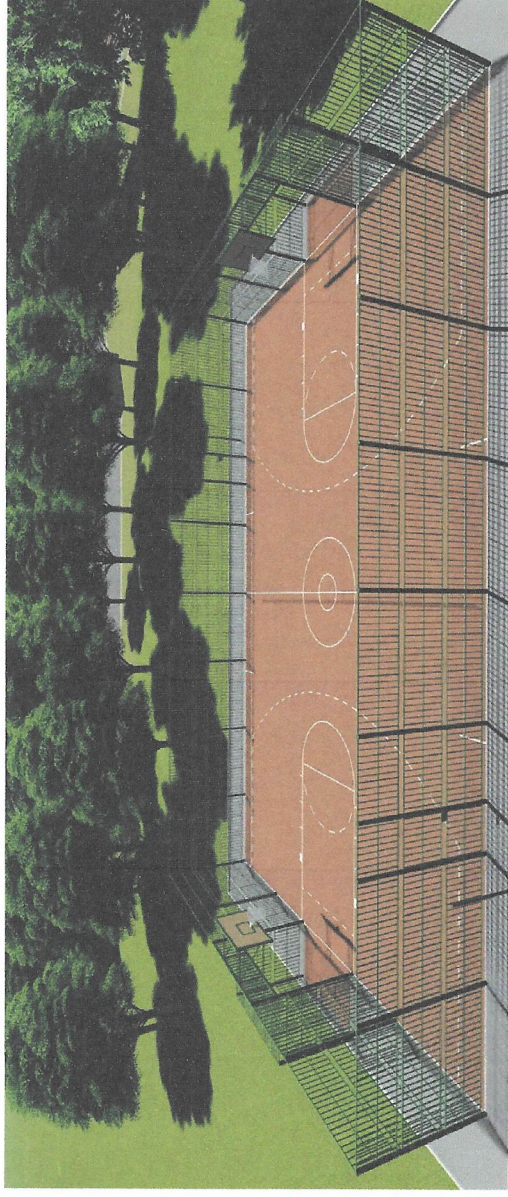


1 - игровое поле; 2 - зона безопасности площадки; 3 - боковые линии; 4 - лицевая линия; 5 - средняя линия; 6 - линия штрафного броска; 7 - линия трехочковых бросков; 8 - центральный круг; 9 - зона штрафного броска; 10 - трехсекундная зона; 11 - щит с корзиной.

Выполнил	Подобед	Разметка игровой зоны площадки	5
----------	---------	--------------------------------	---

# Обустройство спортивно-игровой площадки

Баскетбольно-волейбольная площадка минимальных размеров  
для игры по упрощенным правилам



Выполнил Поздеева

Объемное изображение