

# Охранные зоны для водителей БОЛЬШЕГРУЗНОЙ ТЕХНИКИ



## ЭНЕРГООБЪЕКТЫ – ЗОНЫ ПОВЫШЕННОЙ ОПАСНОСТИ!

В пределах охранных зон линий электропередачи без письменного согласования сетевой организации **ЗАПРЕЩЕНО**:

- работать краном и автовышкой;
- осуществлять погрузочно-разгрузочные работы;
- вырубать деревья;
- устраивать стоянки, склады, свалки;
- проводить земляные работы;



2 метра 2 метра

Охранный зона

⚡  
Напряжение 0,4 кВ  
Охранный зона  
← 2 МЕТРА →

10 метров 10 метров

Охранный зона

⚡  
Напряжение 6-10 кВ  
Охранный зона  
← 10 МЕТРОВ →

15 метров 15 метров

Охранный зона

⚡  
Напряжение 35 кВ  
Охранный зона  
← 15 МЕТРОВ →

20 метров 20 метров

Охранный зона

⚡  
Напряжение 110 кВ  
Охранный зона  
← 20 МЕТРОВ →

25 метров 25 метров

Охранный зона

⚡  
Напряжение 220 кВ  
Охранный зона  
← 25 МЕТРОВ →

#электричествоопасно

РОССЕТИ  
УРАЛ

8-800-220-0-220  
телефон горячей линии

Не подвергайте свою жизнь  
и жизнь окружающих  
вас людей опасности!



# Рыбалка рядом с линиями электропередачи СМЕРТЕЛЬНО ОПАСНА!

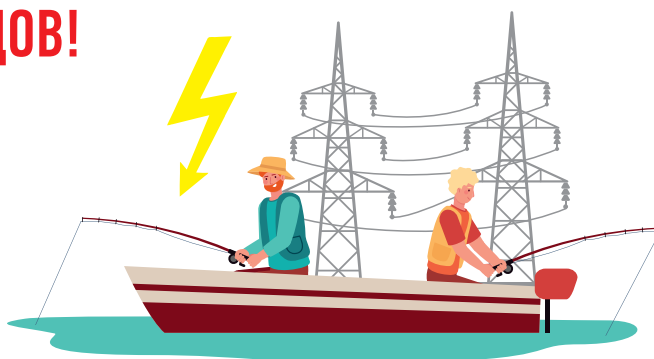


Углепластиковая удочка – отличный проводник  
электрического тока.

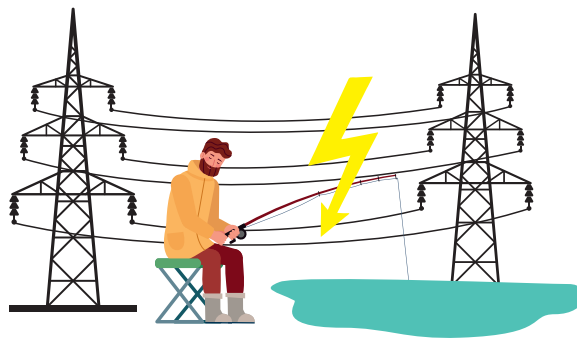
**ВЫСОКОЕ НАПРЯЖЕНИЕ МОЖЕТ УБИТЬ  
ДАЖЕ БЕЗ КАСАНИЯ ПРОВОДОВ!**

ПРАВИЛА БЕЗОПАСНОЙ РЫБАЛКИ:

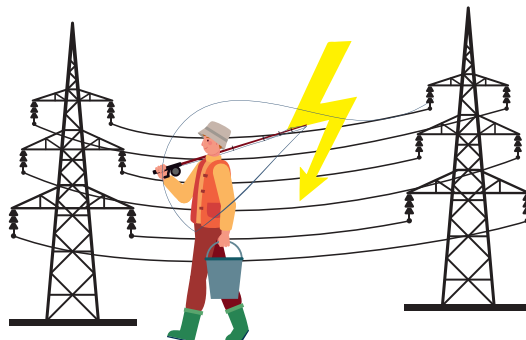
Категорически  
нельзя рыбачить  
на лодке под ЛЭП;



Категорически нельзя  
рыбачить с берега под ЛЭП;



Складывайте удочку  
при проходе под проводами.



#Электричествоопасно

**Сохраните жизнь и здоровье себе и своим близким!**



# ОХРАННЫЕ ЗОНЫ ⚡ ЛЭП

## ЭНЕРГООБЪЕКТЫ – ЗОНЫ ПОВЫШЕННОЙ ОПАСНОСТИ!

В ОХРАННЫХ ЗОНАХ ЛИНИЙ ЭЛЕКТРОПЕРЕДАЧИ ЗАПРЕЩЕНО:



- осуществлять строительные, поливочные, погрузочно-разгрузочные работы;



- производить посадку или вырубку деревьев;



- устраивать загоны для скота, сооружать ограждения;



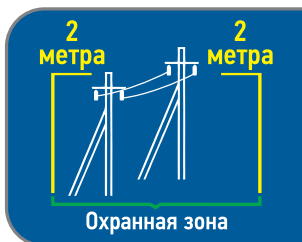
- разводить огонь, складировать сельскохозяйственные материалы;



- устраивать стоянки;



- загромождать подъезды и подходы к опорам;



⚡  
**Напряжение 0,4 кВ**  
Охранная зона  
← **2 МЕТРА** →



⚡  
**Напряжение 6-10 кВ**  
Охранная зона  
← **10 МЕТРОВ** →



⚡  
**Напряжение 35 кВ**  
Охранная зона  
← **15 МЕТРОВ** →



⚡  
**Напряжение 110 кВ**  
Охранная зона  
← **20 МЕТРОВ** →



⚡  
**Напряжение 220 кВ**  
Охранная зона  
← **25 МЕТРОВ** →

**Не подвергайте свою жизнь  
и жизнь окружающих вас людей  
ОПАСНОСТИ!**



**РОССЕТИ**  
УРАЛ

**8-800-220-0-220**  
телефон горячей линии



«РОССЕТИ УРАЛ» ОКАЗЫВАЮТ ДОПОЛНИТЕЛЬНЫЕ УСЛУГИ:

- технологическое присоединение «под ключ», в том числе строительно-монтажные работы
- наружное освещение на опорах ЛЭП
- строительство/реконструкция/обслуживание/ремонт сетей электроснабжения
- поставка и монтаж солнечных батарей и ИБП

- выявление потерь электроэнергии в сетях и их снижение
- аренда спецтехники с экипажем
- отключение/подключение по заявке потребителя
- установка/замена счетчиков