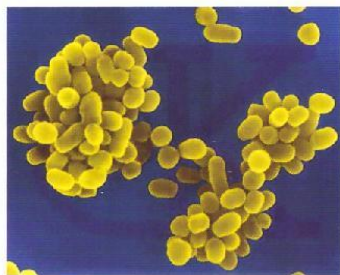


БРУЦЕЛЛЕЗ – ЭТО ОПАСНО!



Что такое бруцеллез?

Бруцеллез – инфекционное заболевание, передающееся человеку от больных животных и характеризующееся множественным поражением органов и систем организма. Носителями возбудителя являются многие виды домашних, сельскохозяйственных и диких животных, но все же основными источниками бруцеллезной инфекции для человека являются овцы, козы, крупный рогатый скот, свиньи, собаки.

Бруцеллез человека – тяжелое заболевание, переходящее в хроническую форму и приводящее к инвалидности. Однако чаще происходит дальнейшее прогрессирование клинических проявлений с поражением опорно-двигательного аппарата, нервной, мочеполовой и сердечно-сосудистой систем.

Бруцеллез у человека:



Обострение бруцеллеза (артрит)



Поражение кисти



Поражение нервно-двигательного аппарата



Как происходит заражение?

Человек может заразиться бруцеллезом при употреблении сырого молока от больных животных и приготовленных из него молочных продуктов (сыр, масло, творог, брынза), а также недостаточно проваренного и прожаренного мяса. Заражение может произойти и на производстве, связанном с шерстью, а также при уходе за больными животными и через предметы, зараженные их выделениями.



Бруцеллез обычно передается человеку при контакте с инфицированными животными

пищеварительная система

Профилактика заражения бруцеллезом

Не покупайте мясо и мясопродукты на стихийных рынках, придорожных лотках и у частных владельцев, которые не имеют ветеринарных сопроводительных документов, свидетельствующих, что продукция безопасна в ветеринарном отношении.

Приобретать продукты следует только в установленных местах (рынки, магазины и т.д.). При приготовлении мяса лучше готовить небольшими кусками, с проведением термической обработки не менее часа.

Покупая молоко вне мест, определенных для реализации продукции животноводства, вы подвергаете свое здоровье опасности.

Не допускайте употребления сырого молока, приобретенного у частных лиц.

Соблюдение указанных рекомендаций позволит предотвратить заражение бруцеллезом и сохранить ваше здоровье.



Памятка руководителям сельскохозяйственных предприятий.



Бруцеллёз — инфекционное заболевание животных и человека, вызываемое группой бактерий рода *Brucella*, сопровождающееся лихорадкой, поражением сосудистой, нервной и других систем организма. Бруцеллёз распространен во многих частях мира, в числе которых Средняя Азия и южные регионы России.

Основным источником бруцеллёза являются больные животные, особенно больные самки в период родов и аборт, поскольку в этом состоянии выделяется большое количество бактерий-возбудителей. Эти бактерии попадают на подстилку, корм, через которые потом передаются здоровым животным. Местом заражения могут служить также помещения и пастбища, где находились больные, а также водопой.

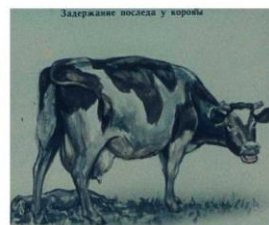
Возбудитель погибает: в молоке при 65 °С через 30 минут, при 75 °С - через 20 секунд, при 90 °С - через 1 секунду; в мясе при 60 °С - через 30 минут, при 70 °С - через 10 минут, при 85 °С - через 5 минут, при 100 °С - в течение 1 минуты; в кормах при 90 °С - через 60 минут, при 100 °С - через 30 минут; в пухе при 111 °С - в течение 30 минут.

Инкубационный период при бруцеллезе составляет от 2 до 4 недель.

Для предупреждения заболевания бруцеллёзом владельцам животных необходимо соблюдать следующие меры безопасности:
производить регистрацию животных в ветеринарном учреждении, получать регистрационный номер в форме бирки; покупку, продажу, сдачу на убой проводить только под контролем ветеринарных специалистов и разрешения ветеринарной службы;
карантинировать в течение 30 дней вновь приобретенных животных для проведения ветеринарных исследований и обработок.
предъявлять по требованию ветеринарных специалистов всех имеющихся сельскохозяйственных животных и создавать условия для проведения их осмотра, исследований и обработок.

Возбудитель передается алиментарным путем, при контакте с больными животными, с абортированными плодами, плодными оболочками и околоплодной жидкостью, через поврежденную кожу, слизистые оболочки дыхательных путей и желудочно-кишечного тракта, конъюнктиву, через слизистые оболочки половых органов, при контакте с продукцией животного происхождения, полученной от больных животных. Факторами передачи возбудителя являются контаминированные возбудителем продукция животного происхождения, корма, вода, иные объекты внешней среды, а также персонал, контактировавший с больными животными.

Клинические признаки при бруцеллезе у крупного рогатого скота



Бруцеллез у свиней и овец



Экономический ущерб складывается из недополучения приплода (аборты могут регистрироваться у 60% животных), яловости, снижения продуктивности, большие затраты идут на проведение карантинных мероприятий

В целях недопущения заноса и распространения инфекции на территории хозяйств необходимо реализовать следующие мероприятия:

- обеспечить эффективную биобезопасность животноводческих и свиноводческих хозяйств;
 - обеспечить наличие должным образом оборудованного ограждения, дезбарьера.
- Усилить контроль за проведением профилактических мероприятий:
- проводить ежедневно термометрию;
 - предоставлять по требованиям специалистов органов и организаций, входящих в систему Государственной ветеринарной службы Российской Федерации (далее - специалисты госветслужбы), восприимчивых животных для осмотра;
 - извещать в течение 24 часов специалистов госветслужбы обо всех случаях заболевания или гибели восприимчивых животных, а также об изменениях в их поведении, указывающих на возможное заболевание;
 - принимать меры по изоляции подозреваемых в заболевании восприимчивых животных, а также восприимчивых животных, находившихся в контакте с подозреваемыми в заболевании бруцеллезом восприимчивыми животными, обеспечить изоляцию трупов восприимчивых животных;
 - выполнять требования специалистов госветслужбы о проведении в хозяйстве, в котором содержатся восприимчивые животные, противоэпизоотических и других мероприятий, предусмотренных настоящими Правилами;
 - соблюдать условия, запреты, ограничения в связи со статусом региона, на территории которого расположено хозяйство.