



МИНИСТЕРСТВО ПО ТУРИЗМУ  
ПЕРМСКОГО КРАЯ

НАЦИОНАЛЬНЫЕ  
ПРОЕКТЫ  
РОССИИ

ТУРИЗМ И ИНДУСТРИЯ  
ГОСТЕПРИИМСТВА

# ГИД ПО СУБСИДИИ НА СОЗДАНИЕ МОДУЛЬНЫХ ГОСТИНИЦ

в 2025-2027 годах

# Коротко о субсидии

**Субсидия** выдаётся только на приобретение (не строительство) и монтаж готовых модульных некапитальных средств размещения

## Модульная гостиница или Модульное некапитальное средство размещения

- быстровозводимая готовая конструкция заводского производства
- оборудована для круглогодичного пребывания туристов
- каждый номер (модуль) оснащен санузлом, умывальником, душем
- площадь номера не менее 15 м<sup>2</sup> (без учета площади санузла)

## Приобретение и монтаж модульной гостиницы

Субсидия  
на 1 номер

до 50%  
до 1,5 млн ₽

+

Средства  
организации

от 50%

+

## Инфраструктура

Средства  
организации

100%

=

Готовый  
проект

объем субсидии на проект не ограничен

**За свой счет** проводятся остальные мероприятия, необходимые для реализации и работы проекта

- Приобретение / аренда земельного участка
- Обеспечение электроснабжением, водоснабжением, водоотведением и другими коммуникациями
- Подъездные пути, дороги и парковки
- Благоустройство территории
- Иные объекты, способствующие для успешной работы



# Механизм получения субсидии

## Минэкономразвития РФ

Объявляет сроки отбора заявок от регионов



## Министерство по туризму Пермского края

Объявляет сбор проектов от организаций



## Организация-заявитель

Формирует и направляет пакет документов по проекту



## Министерство по туризму Пермского края

Формирует и направляет общую заявку от региона



## Минэкономразвития РФ

Рассматривает каждый проект и направляет решение в регионы



## Министерство по туризму Пермского края

Заключает соглашение с организациями, прошедшими отбор, и перечисляет субсидию



## Организация-заявитель \*

Реализует проект в сроки, установленные соглашением, и предоставляет отчетность

\*

Проект может предусматривать реализацию мероприятий в любые сроки в период 2025-2027 гг  
Сроки реализации устанавливаются соглашением в соответствии с заявкой  
Перенос сроков реализации не допускается

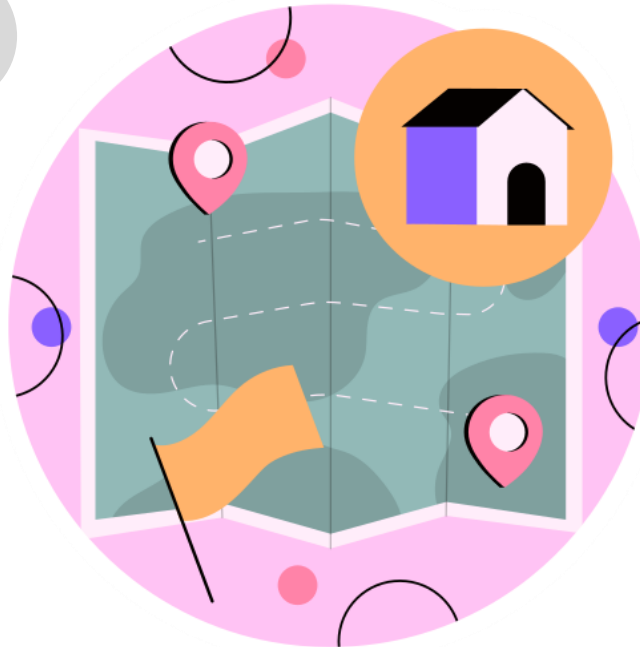
# 5 шагов к получению субсидии

1



Проверяем организацию на соответствие требованиям

2



Выбираем подходящий земельный участок

3



Оцениваем финансовые возможности и формируем проект

4



Формируем пакет документов по проекту

5



Направляем проект на участие в отборе

  
подробнее

# Организация соответствует требованиям?



## Требования к участникам конкурсного отбора



### Организация – юридическое лицо (вкл. негосударственные НКО) или индивидуальный предприниматель

- Зарегистрирована и осуществляет свою деятельность на территории Пермского края
- Вид деятельности (ОКВЭД) – из гр. 55 «Деятельность по предоставлению мест для временного проживания»
- Не является иностранным юридическим лицом
- Не является иностранным агентом
- Не находится в перечне организаций и физических лиц, причастных к экстремизму или терроризму
- Не связаны с террористическими организациями, террористами или с распространением оружия массового уничтожения (по данным составляемым структурами ООН)
- Не имеет задолженность по уплате налогов, сборов и страховых взносов в бюджетную систему РФ
- Не получает средства из бюджета Пермского края на модульные некапитальные средства размещения на основании иных нормативных правовых актов Пермского края
- Не имеет просроченную задолженность по возврату в бюджет Пермского края
- Не нарушала условия и порядок предоставления субсидий, предоставляемых из бюджета Пермского края
- Не включена в реестр недобросовестных поставщиков услуг (подрядчиков, исполнителей)

Проверяем организацию на соответствие требованиям

Выбираем подходящий земельный участок

Оцениваем финансовые возможности и формируем проект

Формируем пакет документов по проекту

Направляем проект на участие в отборе

# Есть подходящий земельный участок ?



## Требования к земельным участкам



- Находится в собственности или долгосрочной аренде (от 3 лет) у организации-заявителя
  - ЮЛ – договор непосредственно на ЮЛ-заявителя
  - ИП – на физическое лицо - индивидуального предпринимателя
- При аренде договор должен пройти государственную регистрацию
- Вид разрешенного использования земельного участка соответствует целям проекта  
Например: отдых (рекреация), природно-познавательный туризм, туристическое обслуживание, гостиничное обслуживание и т.п.

## Нет подходящего земельного участка ?

### Получите на льготных условиях

Приоритетные инвестиционные проекты (проекты от 20 млн ₽)

Гектар = 1 ₽ (без торгов)

1. Ознакомьтесь с условиями получения поддержки
2. Обратитесь в Агентство инвестиционного развития Пермского края

Подробнее:  
[investinperm.ru](http://investinperm.ru)



Территории опережающего развития (проекты от 2,5 млн ₽)

Льготный налоговый режим

1. Ознакомьтесь с условиями получения поддержки
2. Обратитесь в территории опережающего развития

ТОР «Чусовой»  
[news.chustosr.ru](http://news.chustosr.ru)



ТОР «Нытва»  
[tosernytva.ru](http://tosernytva.ru)



### Получите на общих условиях

1. Найдите интересующий участок:  
на Публичной кадастровой карте самостоятельно или через слой «Земля для туризма»

ПКК Росреестра  
[pkk.rosreestr.ru](http://pkk.rosreestr.ru)



на электронных торгах в разделе «Земельные участки»

ГИС «Торги»  
[torgi.gov.ru](http://torgi.gov.ru)



2. Обратитесь в администрацию соответствующего муниципалитета для уточнения условий

Проверяем организацию на соответствие требованиям



Выбираем подходящий земельный участок

Оцениваем финансовые возможности и формируем проект

Формируем пакет документов по проекту

Направляем проект на участие в отборе

# На что можно тратить субсидию?



**Субсидия** выдаётся только на приобретение (не строительство) и монтаж готовых модульных некапитальных средств размещения

## Модульная гостиница или Модульное некапитальное средство размещения



- Быстровозводимая готовая конструкция заводского производства
- Оборудована для круглогодичного пребывания туристов
- Каждый номер оснащен санузлом, умывальником, душем
- Площадь номера не менее 15 м<sup>2</sup> (без учета площади санузла)

**За свой счет** проводятся остальные мероприятия, необходимые для реализации и работы проекта

- Приобретение / аренда земельного участка
- Обеспечение электроснабжением, водоснабжением, водоотведением и другими коммуникациями
- Подъездные пути, дороги и парковки
- Благоустройство территории
- Иные объекты, необходимые для успешной работы

## Приобретение и монтаж модульной гостиницы

Субсидия на 1 номер

до 50%  
до 1,5 млн ₽



Средства организации

от 50%



## Инфраструктура

Средства организации

100%



Готовый проект

объем субсидии на проект не ограничен

## Возможные виды модульных средств размещения



Модульная гостиница

1



А-фрейм

2



Барнхаус

3



Дом на воде

4



Фьорд

5



Другие виды



Проверяем организацию на соответствие требованиям



Выбираем подходящий земельный участок



Оцениваем финансовые возможности и формируем проект

1/2


Формируем пакет документов по проекту


Направляем проект на участие в отборе

# Примеры проектов

## ПРИМЕР 1

### Приобретение и монтаж модульных средств размещения

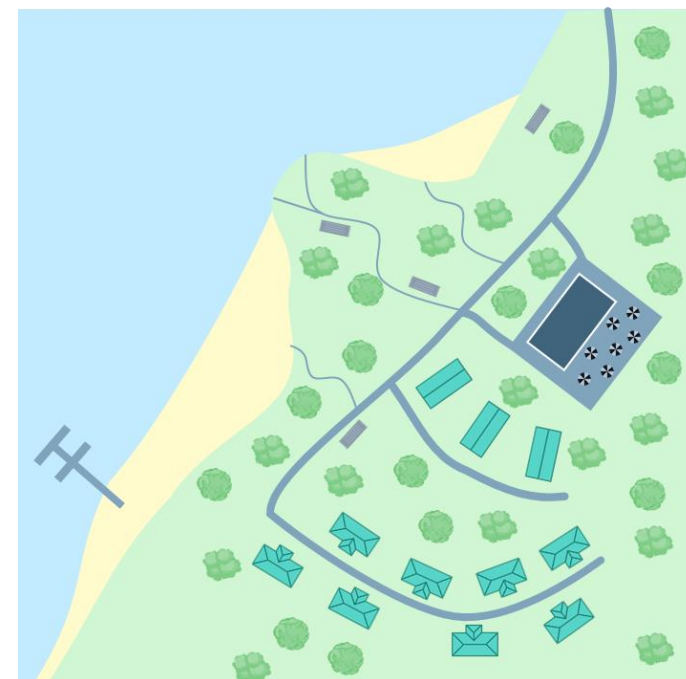
 **8 модулей** по 1 номеру  
S = 36 м<sup>2</sup> | по 3,2 млн ₽

 **3 модуля** по 1 номеру  
S = 24 м<sup>2</sup> | по 2,8 млн ₽

### Инфраструктура


- Плавательный бассейн
- Пешеходные тропинки
- Инженерные коммуникации


	Общая стоимость млн ₽		Субсидия млн ₽		Средства организации млн ₽	
	1 номер	Всего	1 номер	Всего	1 номер	Всего
<b>8 модулей</b> 8 номеров по 36 м <sup>2</sup>	3,2	25,6	1,5 <b>max</b>	12,0	1,7	13,6
<b>3 модуля</b> 3 номера по 24 м <sup>2</sup>	2,8	8,4	1,4 <b>50%</b>	4,2	1,4 <b>50%</b>	4,2
<b>Инфраструктура</b>		2,3		-		2,3
<b>ИТОГО</b>		36,3		16,2		20,1



## ПРИМЕР 2

### Приобретение и монтаж модульных средств размещения

 **10 модулей** по 1 номеру  
S = 27,5 м<sup>2</sup> | по 2,6 млн ₽

 **3 модульных гостиницы**  
по 16 номеров  
S = 35,5 м<sup>2</sup> | по 2,8 млн ₽

### Инфраструктура

- Устройство освещения
- Озеленение территории
- Устройство тропинок
- Инженерные коммуникации

	Общая стоимость млн ₽		Субсидия млн ₽		Средства организации млн ₽	
	1 номер	Всего	1 номер	Всего	1 номер	Всего
<b>10 модулей</b> 10 номеров по 27,5 м <sup>2</sup>	2,6	26,0	1,3 <b>50%</b>	13,0	1,3 <b>50%</b>	13,0
<b>3 гостиницы</b> 48 номеров по 35,5 м <sup>2</sup>	2,8	134,4	1,4 <b>50%</b>	67,2	1,4 <b>50%</b>	67,2
<b>Инфраструктура</b>		5,8		-		5,8
<b>ИТОГО</b>		166,2		80,2		86,0



Проверяем организацию на соответствие требованиям ✓

Выбираем подходящий земельный участок ✓

Оцениваем финансовые возможности и формируем проект 2/2

Формируем пакет документов по проекту

Направляем проект на участие в отборе



# Что входит в пакет документов по проекту?



## Пакет документов по проекту



### ■ Документы по форме:

- Финансово-экономическое обоснование проекта
- Описание комплекса мероприятий проекта
- Сведения об инвестиционном проекте (Заявка)
- Справка об инвестиционном проекте
- Гарантийное письмо инвестора с обязательствами

скачать формы



### ■ Документы на право пользования (владения) земельным участком

- Выписка из ЕГРН + Договор аренды (если участок в аренде)
  - ! вид разрешенного использования участка соответствует целям проекта
  - ! участок оформлен непосредственно на ЮЛ(ИП) - заявителя

### ■ Документы о наличии на земельном участке объектов обеспечивающей инфраструктуры

- Договоры на обслуживание с сетевыми организациями
- Подтверждающее письмо от Администрации муниципалитета

### ■ Коммерческое предложение от завода-изготовителя модульных конструкций

- ! обязательно содержит информацию о площади номеров, стоимости за 1 номер, планировке помещений, используемых материалах, оборудовании + визуализации

Проверяем организацию на соответствие требованиям ✓

Выбираем подходящий земельный участок ✓

Оцениваем финансовые возможности и формируем проект ✓

Формируем пакет документов по проекту

Направляем проект на участие в отборе

# Когда и куда направлять проект?

## КОГДА?

2024 Сбор проектов и определение победителей

2025-27 Перечисление субсидии и реализация проектов

### Минэкономразвития РФ

Объявляет сроки отбора заявок от регионов



### Министерство по туризму Пермского края

Объявляет сбор проектов от организаций

## КУДА?

### Организация-заявитель

Направляет полный пакет документов по проекту в срок



### Министерство по туризму Пермского края

Проводит сбор проектов и направляет заявку от региона



### Минэкономразвития РФ

Рассматривает проекты по критериям оценки

Оправляйте проект на предварительную проверку в Министерство по туризму Пермского края

### Контакты



электронная почта [mtm@mtm.permkrai.ru](mailto:mtm@mtm.permkrai.ru)



телефон [+7 \(342\) 200-99-51](tel:+7(342)200-99-51) доб. 312



Проверяем организацию на соответствие требованиям ✓



Выбираем подходящий земельный участок ✓



Оцениваем финансовые возможности и формируем проект ✓



Формируем пакет документов по проекту ✓



Направляем проект на участие в отборе

### Следите за ресурсами Министерства по туризму



официальный сайт [mtm.permkrai.ru](http://mtm.permkrai.ru)



группа в Вконтакте [@tourismpk](https://vk.com/tourismpk)



телеграмм-канал [@welcomepermkrai](https://t.me/welcomepermkrai)



# Кто и как оценивает проекты?

Оценку проектов проводит Минэкономразвития РФ  
Балл для каждого проекта рассчитывается по формуле

баллы  
региона

+

баллы  
проекта

=

ИТОГОВЫЙ  
балл

## КРИТЕРИИ ОЦЕНКИ ПРОЕКТОВ

Соответствие одному из критериев (если выполняется больше 1-го условия, то берётся максимальный)

Создание **более 50 номеров** на земельных участках с действующими классифицированными средствами размещения

**3 балла**

Наличие на земельном участке и прилегающей к нему территории обеспечивающей инфраструктуры (объекты водоснабжения и водоотведения, связь, энергоснабжение, подъездные дороги)

**2 балла**

Наличие на земельном участке и прилегающей к нему территории объектов общественного питания, туристского показа, торговли

**2 балла**

+ Реализация проекта на особо охраняемых природных территориях или прилегающих к ним территория

**1 балл**

+ Проект предусматривает создание модульных некапитальных средств размещения из клееного деревянного бруса

**1 балл**

# Если мой проект прошел отбор?

С победителями отбора заключается соглашение в системе «Электронный бюджет»

Субсидия перечисляется в соответствии с планом-графиком (с 2025 года, отдельно под каждый этап)

## Основные обязательства организации по соглашению

1. Реализация проекта в соответствии с заявкой, включая:

- количество номеров
- технические характеристики номеров
- сроки ввода в эксплуатацию
- объем софинансирования из средств организации

! перенос сроков реализации проекта не допускается

2. Расходование субсидии только на приобретение и монтаж модульных некапитальных средств размещения

3. В течении 3 лет с даты ввода в эксплуатацию:

- запрещена продажа, дарение, передача в аренду, и другие действия, по отчуждению созданных модульных гостиниц
- обеспечивается временное размещение и проживание туристов в созданных модульных гостиницах

4. Прохождение классификации созданных модульных гостиниц

5. Размещение логотипа национального проекта «Туризм и индустрия гостеприимства»

- официальном сайте и в соцсетях организации
- на созданных за модульных гостиницах

## Отчетные документы по соглашению

### Ежеквартально

- Отчет о расходах по субсидии (по форме)

### Ежегодно

- Отчет о достижении результатов предоставления субсидии (по форме)
- Финансовый отчет по реализации проекта (по форме)

### Ежегодно в течении 3 лет с даты ввода в эксплуатацию

- Информации о количестве человек, временно размещенных в созданных за счет средств субсидии некапитальных средствах размещения

### К отчетам прилагаются:

- + Договор на приобретение и монтаж модульных гостиниц с подтверждающими документами (платежные поручения, акты, накладные, счета-фактуры и др.)
- + Сертификаты соответствия на модульные конструкции от завода-изготовителя
- + Договоры на подключение модульных средств размещения к инженерным сетям с подтверждающими документами (платежные поручения, акты, накладные, счета-фактуры и др.)
- + Договоры на благоустройство территории (при наличии) с подтверждающими документами (платежные поручения, акты, накладные, счета-фактуры и др.)
- + Фотографии модульных гостиниц с размещенным на них логотипом национального проекта «Туризм и индустрия гостеприимства»

# Это может быть полезно

## Недостаточно средств организации?

Средства на софинансирование проекта можно получить по программам льготного кредитования от АО «Микрофинансовая компания Пермского края»

[mfk59.ru](http://mfk59.ru)



## Где найти производителя?

Производителя можно выбрать из списка, представленного Пермской Торгово-Промышленной Палатой, или найти самостоятельно

**ТанСтрой**



[+7\(902\)477-75-77](tel:+7(902)477-75-77)  
[+7\(342\)298-59-59](tel:+7(342)298-59-59)



[tan59.ru@yandex.ru](mailto:tan59.ru@yandex.ru)



[tan59.ru](http://tan59.ru)

**МиниДом**



[+7\(342\)203-08-83](tel:+7(342)203-08-83)  
[+7\(912\)061-08-83](tel:+7(912)061-08-83)



[ecominidom@mail.ru](mailto:ecominidom@mail.ru)



[ecominidom.ru](http://ecominidom.ru)

**Диводом**



[+7\(342\)202-95-02](tel:+7(342)202-95-02)



[2029502@mail.ru](mailto:2029502@mail.ru)



[divodom.net](http://divodom.net)

**Геокомстрой**



[+7\(342\)276-03-15](tel:+7(342)276-03-15)  
[+7\(342\)234-60-04](tel:+7(342)234-60-04)



[info@geokomstroy.ru](mailto:info@geokomstroy.ru)



[geokomstroy.ru](http://geokomstroy.ru)

**Сэвен Групп**



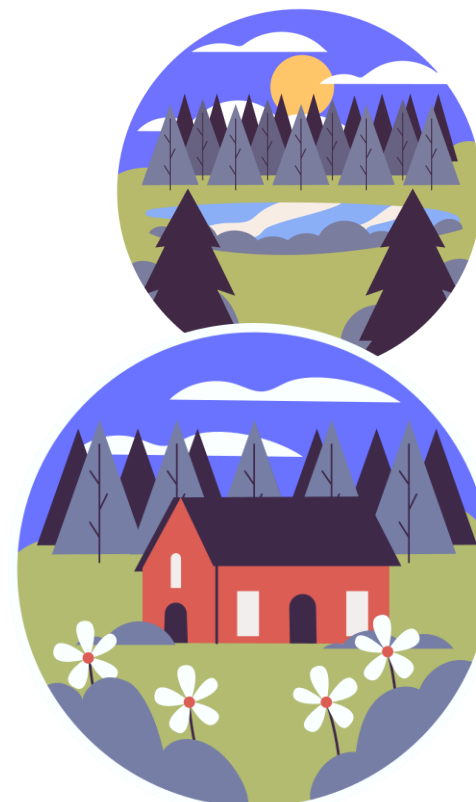
[+7\(912\)061-66-55](tel:+7(912)061-66-55)



[kedrperm@yandex.ru](mailto:kedrperm@yandex.ru)



[seven-grupp.clients.site](http://seven-grupp.clients.site)



ПОДГОТОВЛЕНО С ЛЮБОВЬЮ 



**Министерство по туризму Пермского края**

Пермь, ул. Ленина, д. 66

+7 (342) 200-99-51

[mtm@mtm.permkrai.ru](mailto:mtm@mtm.permkrai.ru)

ТУРИЗМ И ИНДУСТРИЯ  
ГОСТЕПРИИМСТВА

НАЦИОНАЛЬНЫЕ  
ПРОЕКТЫ  
РОССИИ

Источники фото:

ГБУ ПК «Центр развития туризма Пермского края»

Unsplash.com: Karsten Winegeart / Clay Banks / Oakville News / Thomas Werneken / Pedro Pini / Atle Mo